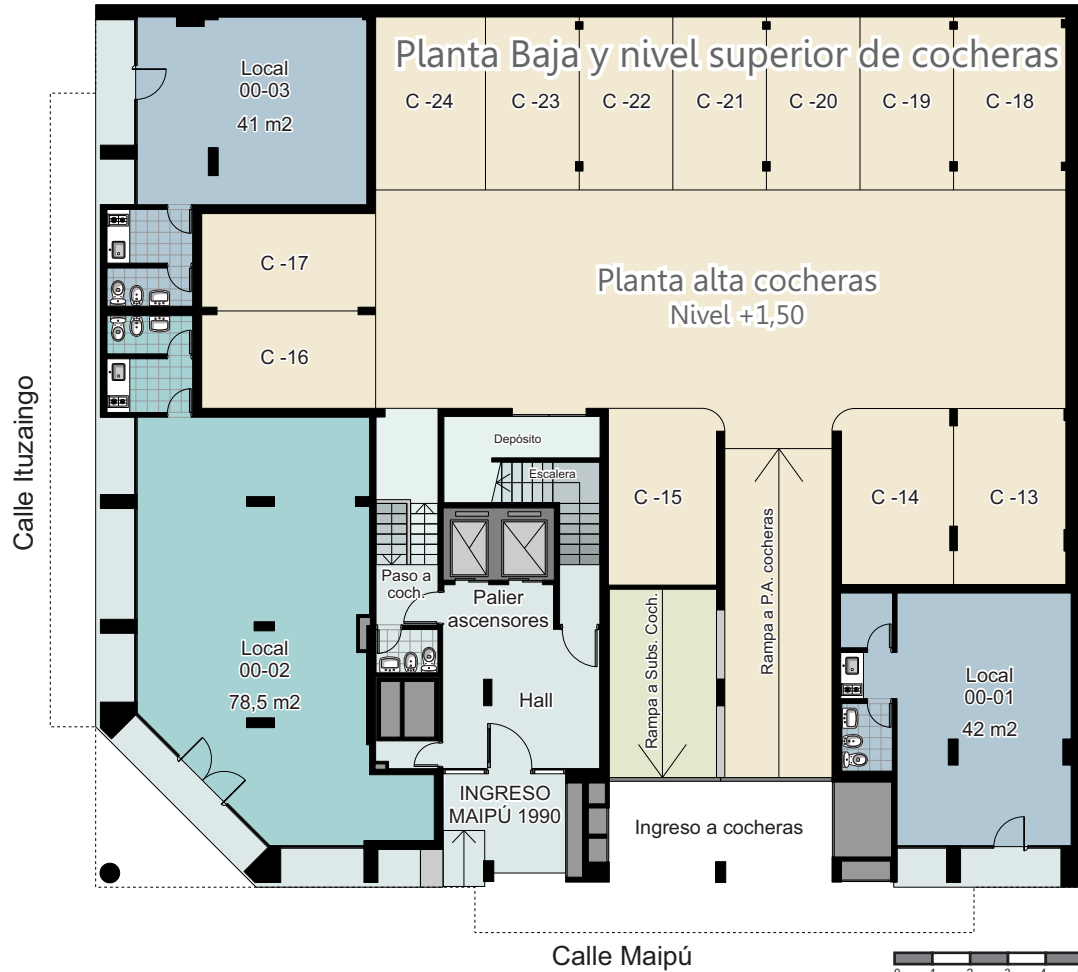


EDIFICIO MAIPÚ e ITUZAINGO



Maipú 1990 - 63 Departamentos de 1, 2 y 3 dormitorios en 9 pisos -
3 Locales comerciales en PB - 24 Cocheras en dos niveles

Ingreso Edificio: Maipú 1990

- 2 Ascensores
- Escalera de incendios
- Acceso a 63 departamentos de 1, 2 y 3 dormitorios en 9 plantas

3 Locales para negocio / estudio / consultorio a la calle

- Frente vidriado
- Piso porcellanato
- Baño y Kitchenette

24 cocheras en dos niveles totalmente cubiertos:

- nivel inferior (-1.20 - subsuelo) 12 cocheras
- nivel superior (+1.50 - planta alta) 12 cocheras
- rampas fijas independientes para cada nivel
- accesos por escalera al palier del edificio
- nivel superior con cubierta de chapa.

Nota: Todas las medidas y superficies representadas podran sufrir modificaciones o tener diferencias con las finalmente edificadas.
Las superficies son indicativas y no necesariamente corresponderan con los planos definitivos de propiedad horizontal.