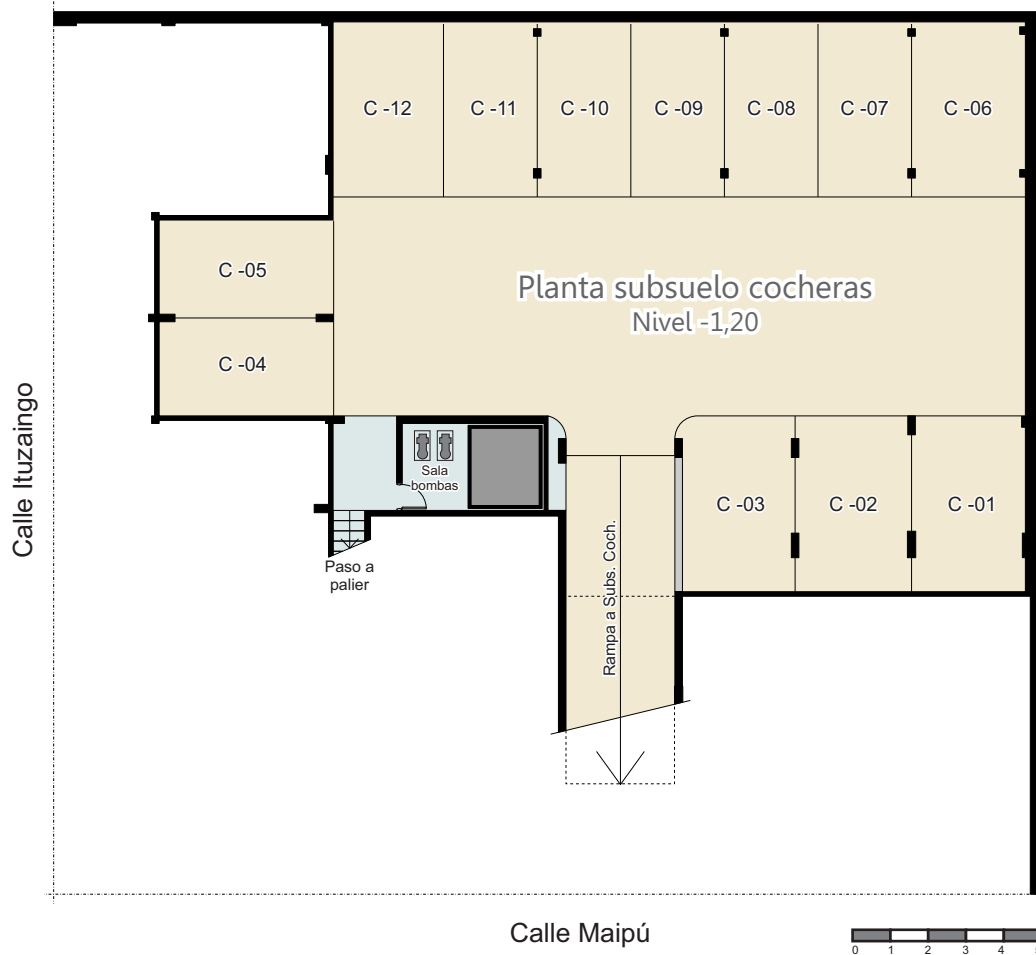


# EDIFICIO MAIPÚ e ITUZAINGO



Maipú 1990 - 63 Departamentos de 1, 2 y 3 dormitorios en 9 pisos -  
3 Locales comerciales en PB - 24 Cocheras en dos niveles

- 24 cocheras en dos niveles totalmente cubiertos:
- nivel inferior (-1.20 - subsuelo) 12 cocheras
  - nivel superior (+1.50 - planta alta) 12 cocheras
  - rampas fijas independientes para cada nivel
  - accesos por escalera al palier del edificio
  - nivel superior con cubierta de chapa.